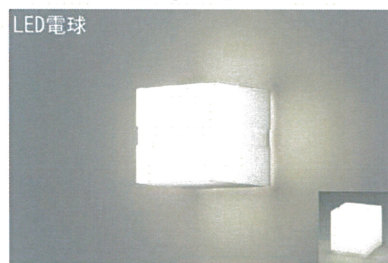




●写真はすべてイメージ写真です

基本

□ ポーチ



LED電球
LGW85050 (100V)
 ○15,750円(希望小売価格)
 15,000円(税抜)
 ●電球色(2800K) Ra80
 ●消費電力5.2W 入力電流0.09A
 ●LED電球小形電球タイプ5.2W1灯(E17)(電球色) 幅140・高140・出しろ150・重0.5kg
 ●アクリルカバー(乳白)
 ●光源寿命4000時間(光束維持率70%)
 ●40形電球1灯相当/密閉型/壁面・据置取付専用/LED電球専用商品
 ●調光操作不可
 ●調光専用商品
 ●省エネルギー消費効率 49.8 lm/W(259 lm・5.2W) ■



□ ポーチ(屋外用)



LED内蔵 NEW
LGW71673LE1 (100V)
 ○6,090円(希望小売価格)
 5,800円(税抜)
 ●電球色(2700K) Ra83
 ●消費電力5W 入力電流0.09A
 ●LED内蔵・電源ユニット内蔵 埋込穴φ100・埋込高80
 ●アルミダイカスト枠(ホワイト)つや消し
 ●光源寿命4000時間(光束維持率70%)
 適合リニューアブルプレート・LGK02010・LGK02011/60形電球1灯相当/55度までの傾斜天井に取付可能
 ●調光操作不可
 ●配光については斜天井対応になっていません。
 ●直下近接限度10cm
 ●省エネルギー消費効率 69.0 lm/W(345 lm・5W) ■



ホール・廊下・トイレ(5ヶ所)



LED内蔵 NEW
LGB72307LE1 (100V)
 ○4,095円(希望小売価格)
 3,900円(税抜)
 ●電球色(2700K) Ra83
 ●消費電力5W 入力電流0.09A
 ●LED内蔵・電源ユニット内蔵 埋込穴φ100・埋込高80
 ●アルミダイカスト枠(ホワイト)つや消し
 ●光源寿命4000時間(光束維持率70%)
 適合リニューアブルプレート・LGK02000・LGK02001・LGK02004・LGK02005/60形電球1灯相当/55度までの傾斜天井に取付可能
 ●配光については斜天井対応になっていません。
 ●調光操作不可
 ●直下近接限度10cm
 ●省エネルギー消費効率 69.0 lm/W(345 lm・5W) ■



□ ブラケット



LED電球
LGB87080 (100V)
 ○12,915円(希望小売価格)
 12,300円(税抜)
 ●電球色(2800K) Ra80
 ●消費電力5.2W 入力電流0.09A
 ●LED電球小形電球タイプ5.2W1灯(E17)(電球色) 幅120・高126・出しろ115・重0.3kg
 ●アクリルカバー(乳白)
 ●光源寿命4000時間(光束維持率70%)
 上下面開放型/60形電球1灯相当/LED電球専用商品
 ●調光操作不可
 ●ボックス取り付け不可
 ●写真方向以外取り付け不可
 ●天井近接限度30cm
 ●省エネルギー消費効率 57.5 lm/W(299 lm・5.2W) ■



□ ブラケット



LED電球
LGB87060 (100V)
 ○13,965円(希望小売価格)
 13,300円(税抜)
 ●電球色(2800K) Ra80
 ●消費電力5.2W 入力電流0.09A
 ●LED電球小形電球タイプ5.2W1灯(E17)(電球色) 幅164・高126・出しろ138・重0.4kg
 ●アクリルカバー(乳白)
 ●光源寿命4000時間(光束維持率70%)
 入隅コーナー用/60形電球1灯相当/LED電球専用商品
 ●調光操作不可
 ●写真方向以外取り付け不可
 ●省エネルギー消費効率 57.5 lm/W(299 lm・5.2W) ■



□ 屋外スポット



LED電球 NEW
LGW45030W (100V)
 ○27,300円(希望小売価格)
 26,000円(税抜)
 ●電球色(2800K) Ra80
 ●消費電力11W 入力電流0.18A
 ●LED電球一般電球タイプ11.0W1灯(E26)(電球色) 器具部幅φ122・長184・出しろ215・重1.4kg
 ●ガラスハネル(透明)
 ●アルミダイカスト(ホワイト)
 ●光源寿命4000時間(光束維持率70%)
 照射方向可動型/可動範囲上下80度/回転方向330度/80形電球1灯相当(照射面中心100形電球1灯相当)/壁面・天井面取付専用/LED電球専用商品
 ●調光操作不可
 ●省エネルギー消費効率 29.4 lm/W(323 lm・11W) ■



□ 内玄関シーリング



LED内蔵 NEW
LGB81508LE1 (100V)
 ○9,240円(希望小売価格)
 8,800円(税抜)
 ●電球色(2700K) Ra83
 ●消費電力5W 入力電流0.09A
 ●LED内蔵・電源ユニット内蔵 埋込穴φ100・埋込高80
 ●アルミダイカスト枠(ホワイト)つや消し
 ●光源寿命4000時間(光束維持率70%)
 適合リニューアブルプレート・LGK02000・LGK02001・LGK02004・LGK02005/100形電球1灯相当/55度までの傾斜天井に取付可能
 ●調光操作不可
 ●直下近接限度10cm
 ●省エネルギー消費効率 67.1 lm/W(550 lm・8.2W) ■



□ 内玄関ダウンライト



LED内蔵 NEW
LGB72357LE1 (100V)
 ○6,195円(希望小売価格)
 5,900円(税抜)
 ●電球色(2700K) Ra83
 ●消費電力8.2W 入力電流0.14A
 ●LED内蔵・電源ユニット内蔵 埋込穴φ100・埋込高80
 ●アルミダイカスト枠(ホワイト)つや消し
 ●光源寿命4000時間(光束維持率70%)
 適合リニューアブルプレート・LGK02000・LGK02001・LGK02004・LGK02005/100形電球1灯相当/55度までの傾斜天井に取付可能
 ●配光については斜天井対応になっていません。
 ●調光操作不可
 ●直下近接限度10cm
 ●省エネルギー消費効率 67.1 lm/W(550 lm・8.2W) ■



□ LEDフットライト

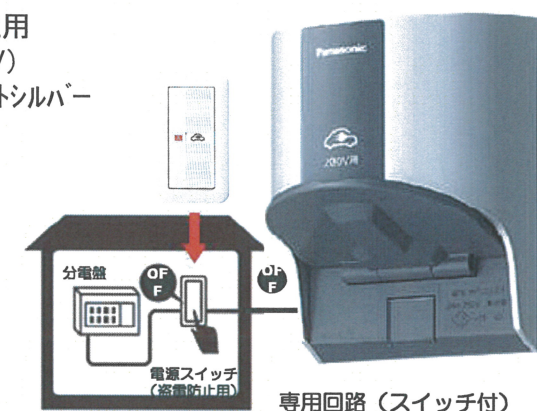


LED内蔵 NEW
LBJ70076 (100V)
 ○5,040円(希望小売価格)
 4,800円(税抜)
 ●電球色(2700K) Ra85
 ●消費電力0.7W 入力電流0.011A
 ●LED内蔵・電源ユニット内蔵 埋込穴φ51・埋込高95
 ●ホワイト仕上
 ●光源寿命4000時間(光束維持率70%)
 明るさセンサー付/コンセント付(1500Wまで)/1コ用スイッチボックスに取付きます。
 ●調光操作不可
 ●写真方向以外取り付け不可 ■

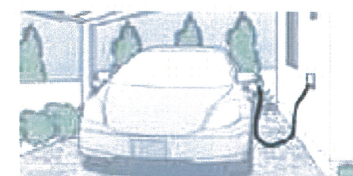


□ EV PHEV充電用コンセント(200V) WK4322S ホワイトシルバー

・電源スイッチ(盗電防止用)

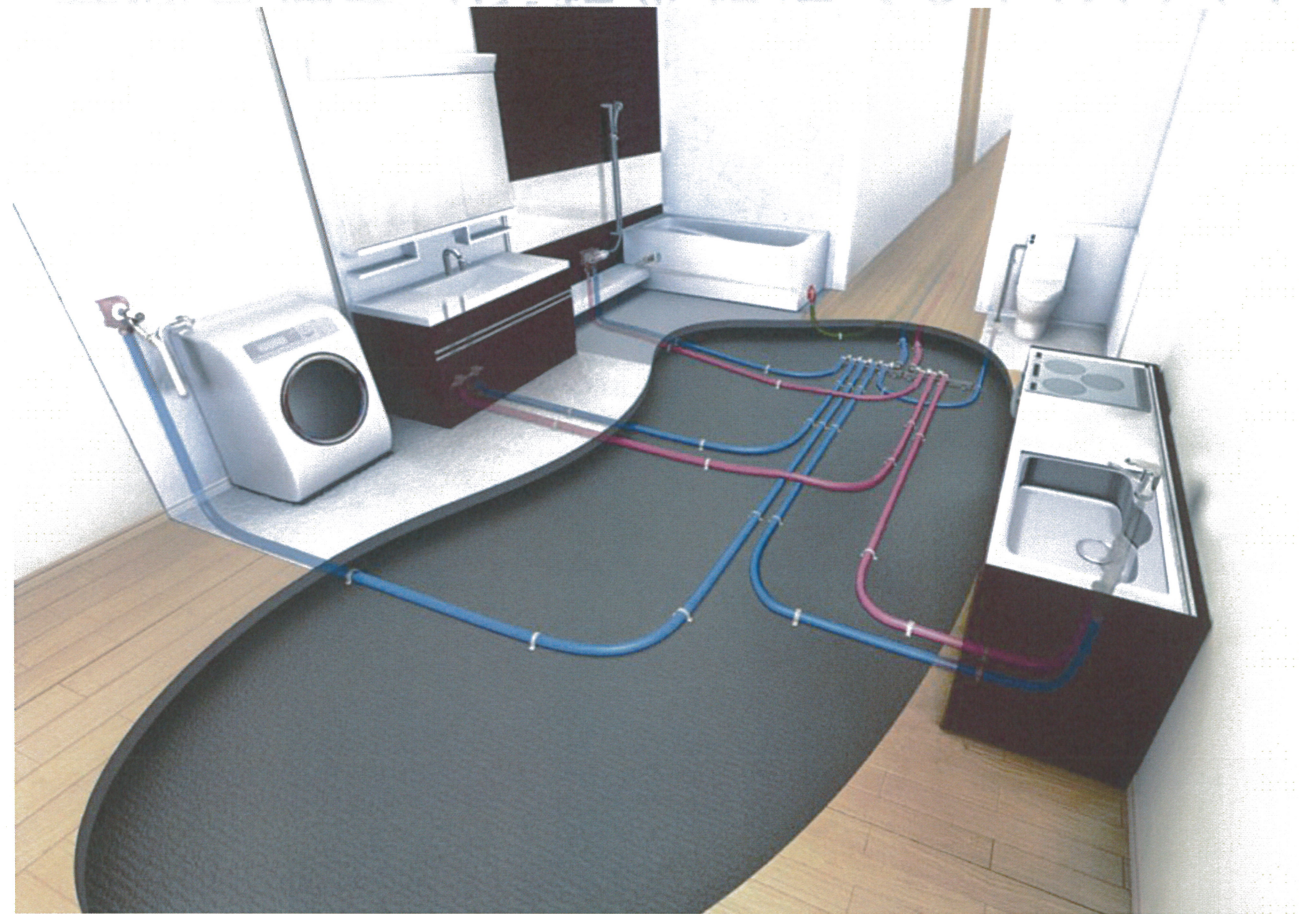


屋外にコンセントがあっても、スイッチ「切」で盗電を防止。



オプション

基礎貫通キット・給水給湯システムパック



給水・給湯ヘッダー工法：耐久性・耐腐食性に優れ、錆や腐食が発生せず

ココが違う! 1 施工性向上
 差込力大幅増進
 プッシュロックⅡ対比差込力
 約1/2に増進。※当社評価

ココが違う! 2 内面シール
 内面シール構造
 パイプ表面への影響を受けにくい内面シール構造。

ココが違う! 3 透明ボディ採用
 パイプの差込状態が確認可能
 透明ボディにより、パイプの差込状態が目で確認可能。

従来の工法

最新給水設

給水・給湯ヘッダー工法

- 同時使用による流量変化が少なく、出湯量が安定、湯待ち時間が短い!
- 接続はヘッダー部と水栓端部のみ、漏水軽減!
- 樹脂管使用で、ウォーターハンマーの発生を軽減!

※工事に使用する部材は10年保障です

- 90°立上げ形状なので、屋内の配管施工が行い易い。構造を簡素化することで、低価格化を実現。
- 品確法・長期優良住宅促進法に対応
- 優良住宅取得支援制度【フラット35】Sの技術基準に適合



最新排水設



お施主様の大切な家です!
 様々なリスクを軽減する為、現場へは郵別に『ワンパッケージ』で納入!

従来は

排水管がコンクリート内部に埋設されているため、将来の補修が困難でした。

基礎貫通部材セットなら

さや方式

さや方式なので基礎貫通部材の内側で排水管を切断して交換が可能。将来の補修も容易に行えます。

床材 エコメッセージSアトムV

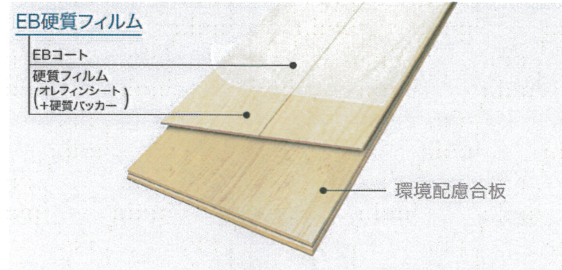


* BCH色イメージ写真です

EB硬質フィルムで高耐久なフローリング。
幅広の意匠をそのままに施工がしやすい1尺幅フローリング。

- へこみ傷に強い
- キャスター/車イスOK
- すり傷に強い
- 摩耗に強い
- ヒビ割れに強い
- 汚れが落ちやすい
- ワックスフリー
- 床暖房仕上げ材
- ホットカーペットOK
- 抗菌加工
- 縦V溝
- 幅広

■ 環境に配慮した持続可能な南洋材植林木合板「環境配慮合板」を使用



※EBコートとは、EB(電子線)硬化樹脂コート仕上げです。

EB硬質フィルム

* EB硬質フィルムは直射日光を浴びても退色しにくい仕様です。



- 凹み傷に強い
- すり傷に強い
- 汚れがつきにくい



キャスター付きのイスや車イスを使用したり、物を落とした時にできる凹み傷にの強さを発揮します。

・金属製や球状のキャスターは使用しないでください。

※傷がまったくつかないというわけではありません。当社従来フローリングと比較して傷がつきにくい製品です。



掃除機などの固い物をひきずったり、おもちゃ遊びによるフローリングへのすり傷に強さを発揮します。



水や油が浸透しにくく、従来品に比べ耐汚染性を大幅にアップ。油性マジックも浸透しにくいので消しゴムで落とせ、目立ちにくくなります。

■ ワックスフリー

ワックスがけは必要ありません。EB硬質フィルムは汚れや傷がつきにくいので、ワックスがけは必要ありません。油汚れに強く、日ごろのお手入れは拭くだけできれいになります。

※高比重基材ですので、特に水ぬれやワックスの塗布量が多いと、基材が膨潤し、表面が膨れたり、はがれが発生する場合があります。

□ホワイトアッシュ <ESNP-WAS>



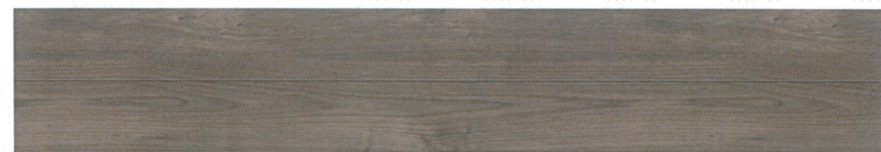
□ハードメイプル <ESNP-HMP>



□アプリコットパーチ <ESNP-ACB>



□ブラックチェリー <ESNP-BCH>



□スモークナット <ESNP-SNT>



□ノールナット <ESNP-NNT>

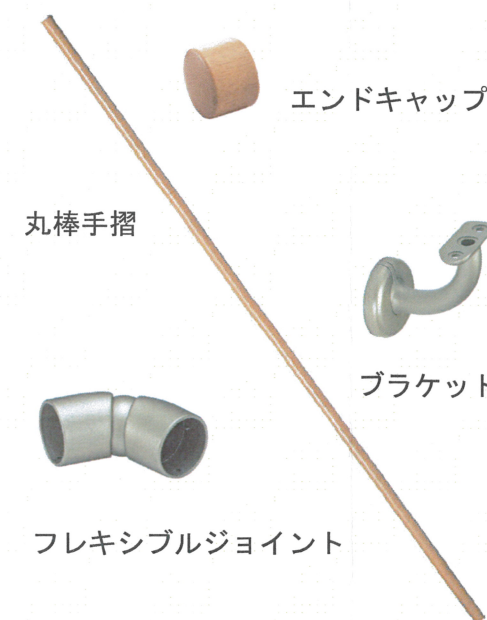
階段 KSGC階段

5種類の材種からお選びいただける天然銘木ツキ板化粧階段です。樹種それぞれがもつ特徴的な風合いをお楽しみ下さい。

■ カラーバリエーション

- ホワイトアッシュ <WAS> (使用ツキ板：オーク)
- ハードメイプル <HMP> (使用ツキ板：メイプル)
- アプリコットパーチ <ACB> (使用ツキ板：パーチ)
- ブラックチェリー <BCH> (使用ツキ板：ブラックチェリー)
- スモークナット <SNT> (使用ツキ板：ウォルナット)
- ノールナット <NNT> (使用ツキ板：ウォルナット)

階段手摺 マルボ21



■ カラーバリエーション

サイクルウッド

- ライトビーチ <LBN>
- ライトチェリー <LC2>
- ナチュラルビーチ <NB>
- レディッシュダーク <DR>
- ミディアムビーチ <TB>
- ミディアムウォルナット <MW>